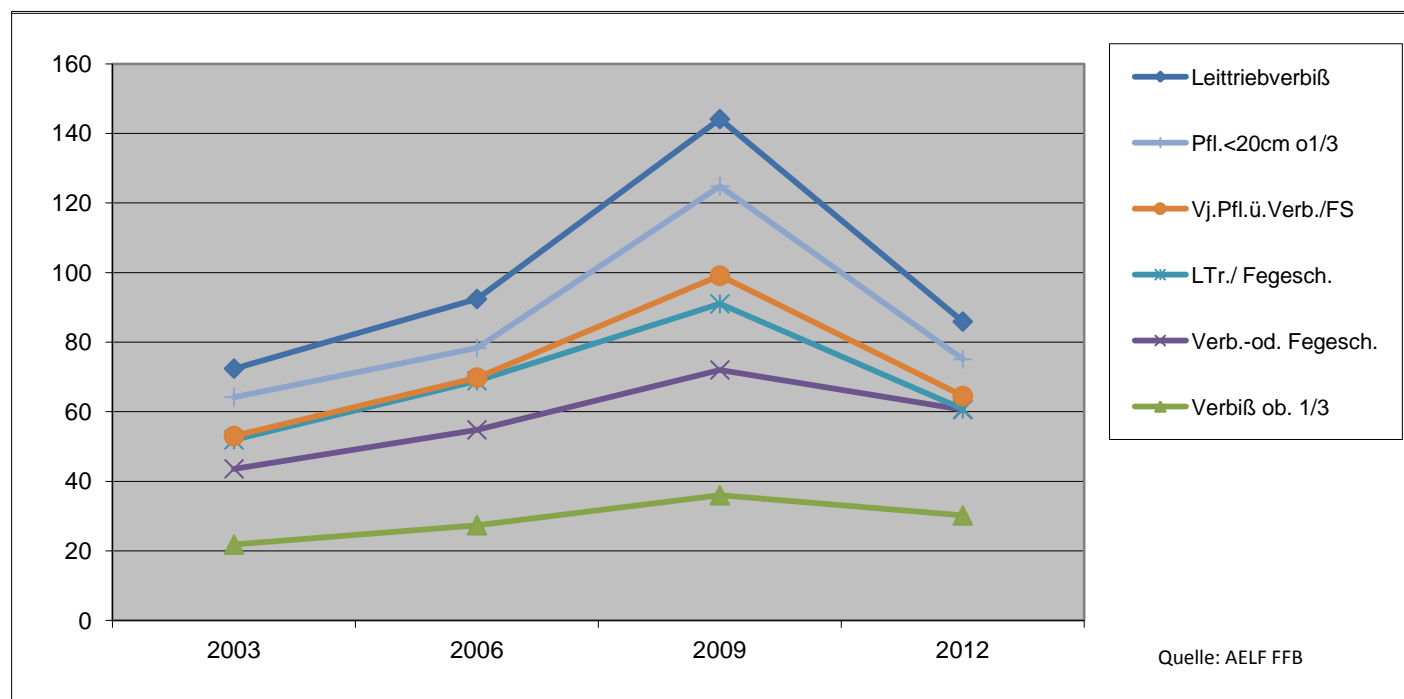


## Verbißaufnahme in den HG des Landkreises Landsberg am Lech Zeitreihe 2003 - 2012

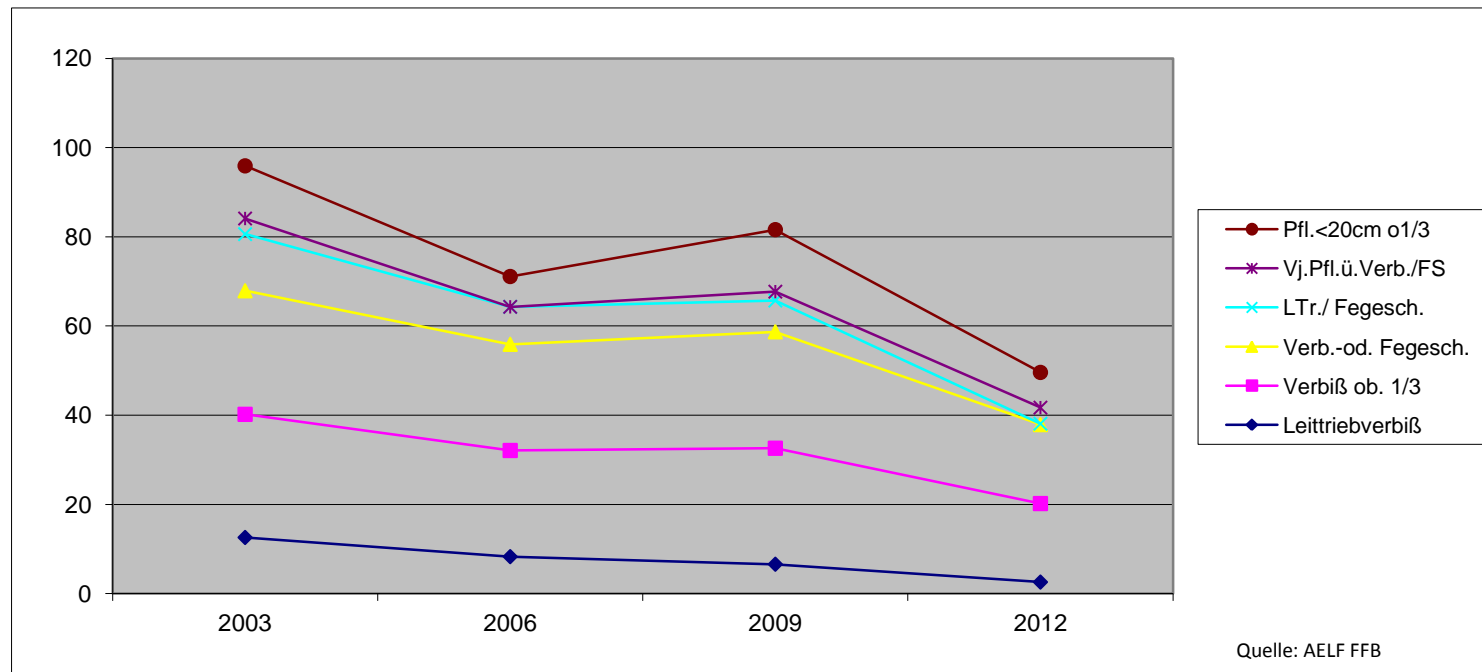
HG Lechfeld 78

	Leittriebverbiß	Verbiß ob. 1/3	Verb.-od. Fegesch.	LTr./ Fegesch.	Vj.Pfl.ü.Verb./FS	Pfl.<20cm o1/3
2003	8,2	21,8	21,8	8,3	1,1	11,2
2006	14,1	27,4	27,4	14,1	0,9	8,5
2009	19,3	36	36	19	8,1	25,7
2012	<b>10,8</b>	<b>30,2</b>	<b>30,4</b>	<b>0,2</b>	<b>3,7</b>	<b>10,6</b>



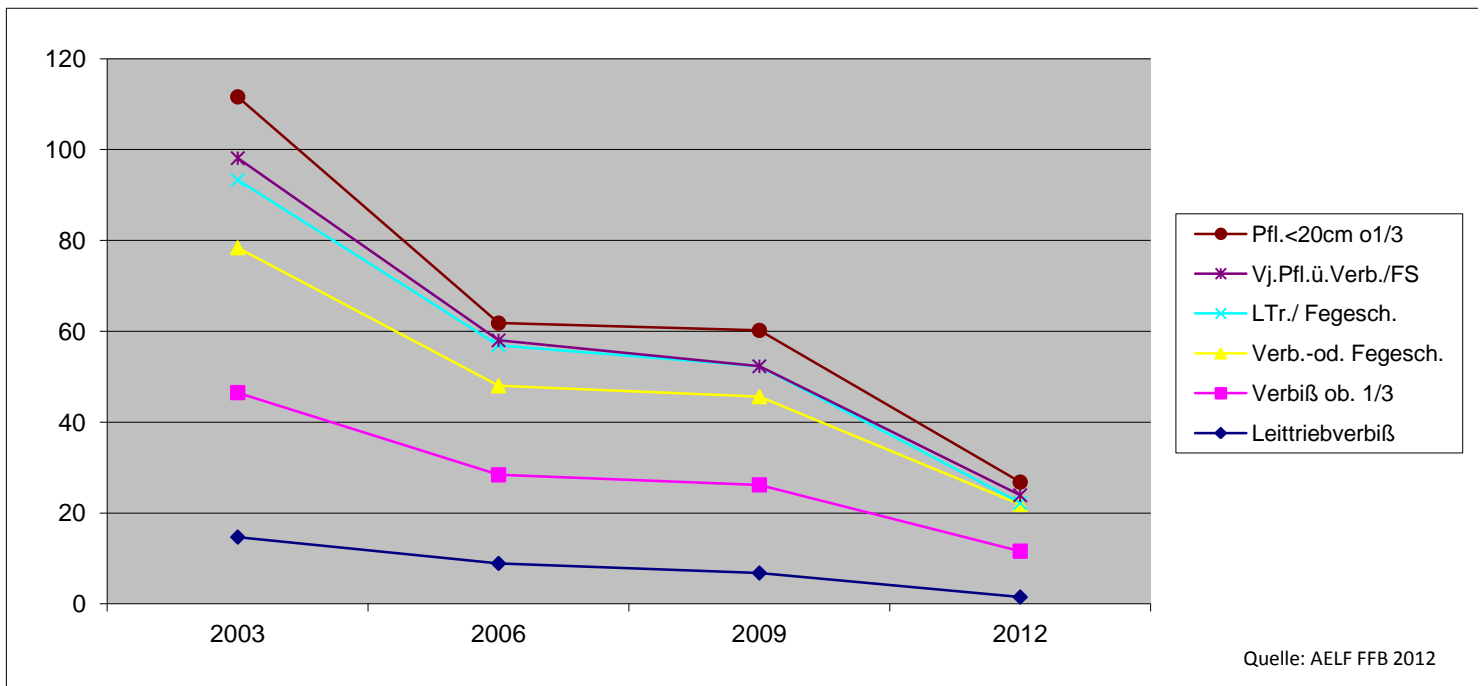
HG Paartal 79

	Leittriebverbiß	Verbiß ob. 1/3	Verb.-od. Fegesch.	LTr./ Fegesch.	Vj.Pfl.ü. Verb./FS	Pfl.<20cm o1/3
2003	12,6	27,6	27,7	12,7	3,5	11,8
2006	8,3	23,8	23,8	8,4	0	6,8
2009	6,6	26	26,1	7	2	13,9
2012	<b>2,6</b>	<b>17,6</b>	<b>17,7</b>	<b>0,2</b>	<b>3,6</b>	<b>7,9</b>



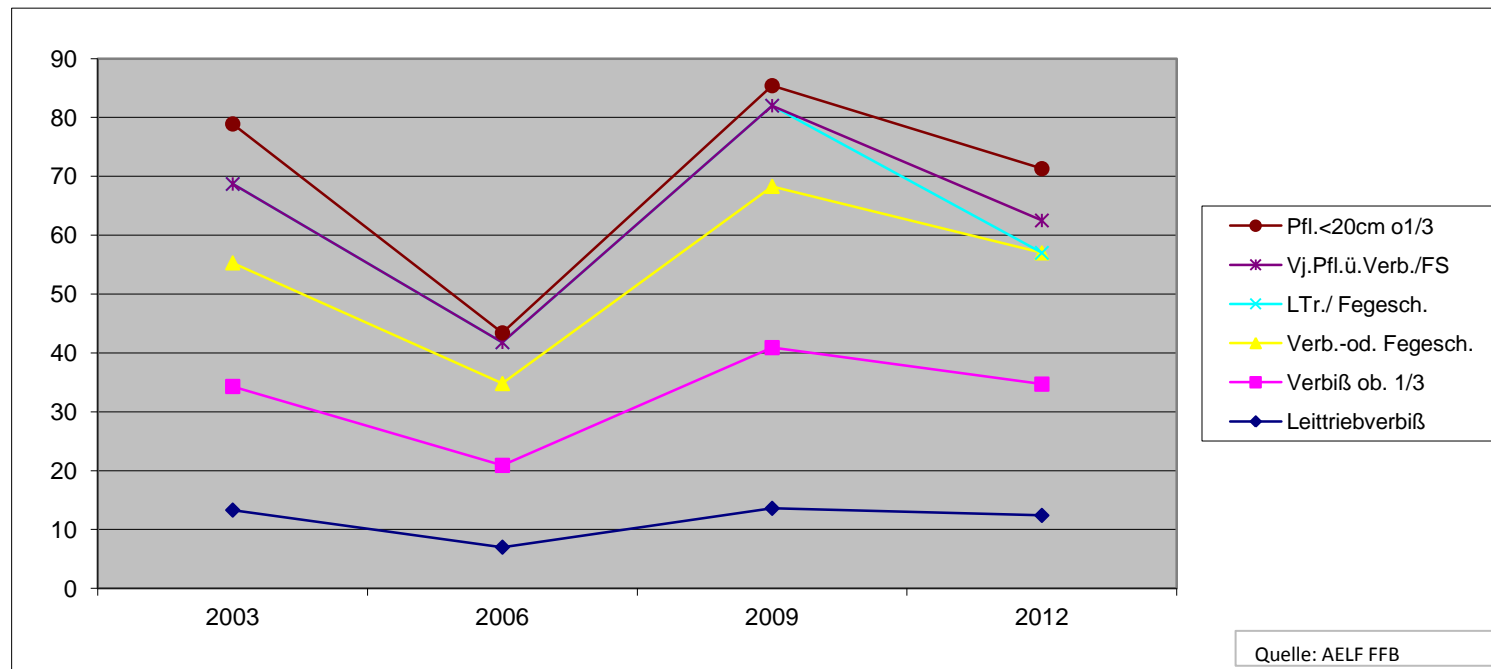
HG Windach 80

	Leittriebverbiß	Verbiß ob. 1/3	Verb.-od. Fegesch.	LTr./ Fegesch.	Vj.Pfl.ü.Verb./FS	Pfl.<20cm o1/3
2003	14,7	31,8	31,9	14,9	4,8	13,5
2006	8,9	19,5	19,6	8,9	1,1	3,8
2009	6,8	19,4	19,4	6,7	0	7,9
2012	<b>1,5</b>	<b>10,1</b>	<b>10,3</b>	<b>0,3</b>	<b>1,7</b>	<b>2,9</b>



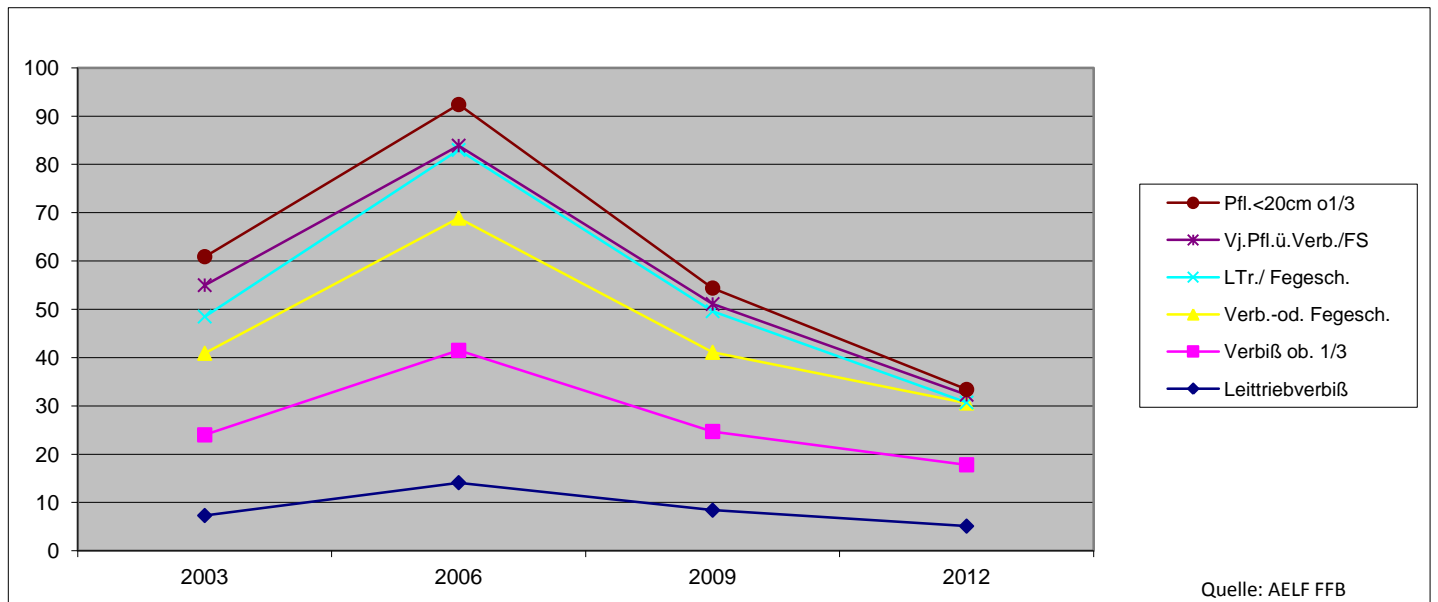
HG Ammersee 81

	Leittriebverbiß	Verbiß ob. 1/3	Verb.-od. Fegesch.	LTr./ Fegesch.	Vj.Pfl.ü.Verb./FS	Pfl.<20cm o1/3
2003	13,3	21	21	13,4	0	10,2
2006	7	13,9	13,9	7	0	1,6
2009	13,6	27,3	27,4	13,7	0	3,4
2012	<b>12,4</b>	<b>22,3</b>	<b>22,3</b>	<b>0</b>	<b>5,5</b>	<b>8,8</b>



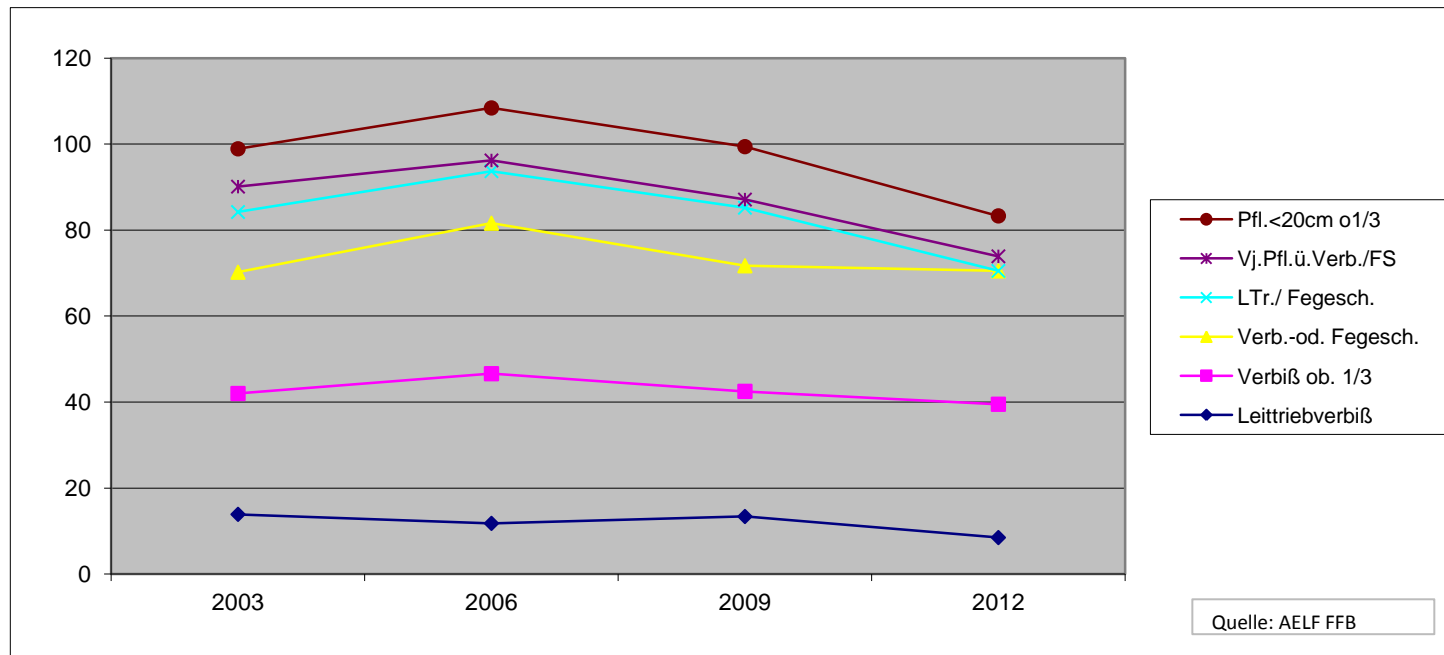
HG Süd 82

	Leittriebverbiß	Verbiß ob. 1/3	Verb.-od. Fegesch.	LTr./ Fegesch.	Vj.Pfl.ü.Verb./FS	Pfl.<20cm o1/3
2003	7,3	16,7	16,9	7,6	6,5	5,9
2006	14,1	27,4	27,4	14,1	0,9	8,5
2009	8,4	16,3	16,4	8,5	1,5	3,3
2012	<b>5,1</b>	<b>12,7</b>	<b>12,8</b>	<b>0,1</b>	<b>1,6</b>	<b>1,1</b>



HG Fuchstal 83

	Leittriebverbiß	Verbiß ob. 1/3	Verb.-od. Fegesch.	LTr./ Fegesch.	Vj.Pfl.ü.Verb./FS	Pfl.<20cm o1/3
2003	13,9	28,1	28,2	14	5,9	8,8
2006	11,8	34,8	35	12,1	2,5	12,2
2009	13,4	29,1	29,2	13,5	1,9	12,3
2012	<b>8,5</b>	<b>31</b>	<b>31</b>	<b>0</b>	<b>3,4</b>	<b>9,4</b>



Vergleich aller HG's im Jahr 2012

	Leittriebverbiß	Verbiß ob. 1/3	Verb.-od. Feg	LTr./ Fegesch	Vj.Pfl.ü.Verb./	Pfl.<20cm o1/3
Lechfeld 078	10,8	30,2	30,4	0,2	3,7	10,6
Paartal 079	2,6	17,6	17,7	0,2	3,6	7,9
Windach 080	1,5	10,1	10,3	0,3	1,7	2,9
Ammersee 081	12,4	22,3	22,3	0	5,5	8,8
Süd 082	5,1	12,7	12,8	0,1	1,6	1,1
Fuchstal 083	8,5	31	31	0	3,4	9,4

