

Auswertung der Verjüngungsinventur 2015 Hegegemeinschaft Nr. 81 Ammersee (Landkreis Landsberg a. Lech)

Anzahl der erfassten Verjüngungsflächen: 36, davon ungeschützt: 30, teilweise geschützt: 5, vollständig geschützt: 1

Geschützte Baumartengruppen (Anzahl der vollständig geschützten Flächen, mit Mehrfachnennungen): Fichte (1), Tanne (1), Buche (1)

Verjüngungspflanzen ab 20 Zentimeter Höhe bis zur maximalen Verbisshöhe

Baumartengruppe	Aufgenommene Pflanzen insgesamt		Pflanzen ohne Verbiss und ohne Fegeschaden		Pflanzen mit Verbiss und/oder Fegeschaden		Pflanzen mit Leittriebverbiss		Pflanzen mit Verbiss im oberen Drittel		Pflanzen mit Fegeschaden	
	Anzahl	Anteil (%)	Anzahl	Anteil (%)	Anzahl	Anteil (%)	Anzahl	Anteil (%)	Anzahl	Anteil (%)	Anzahl	Anteil (%)
Fichte	1047	39,9	1005	96,0	42	4,0	7	0,7	42	4,0	0	0,0
Tanne	44	1,7	31	70,5	13	29,5	3	6,8	13	29,5	0	0,0
Kiefer	5	0,2	4	80,0	1	20,0	1	20,0	1	20,0	0	0,0
Sonstige Nadelbäume	5	0,2	1	20,0	4	80,0	0	0,0	4	80,0	0	0,0
Nadelbäume gesamt	1101	41,9	1041	94,6	60	5,4	11	1,0	60	5,4	0	0,0
Buche	779	29,7	531	68,2	248	31,8	74	9,5	248	31,8	0	0,0
Eiche	14	0,5	2	14,3	12	85,7	4	28,6	12	85,7	0	0,0
Edellaubbäume	470	17,9	215	45,7	255	54,3	94	20,0	255	54,3	0	0,0
Sonstige Laubbäume	261	9,9	146	55,9	115	44,1	48	18,4	115	44,1	0	0,0
Laubbäume gesamt	1524	58,1	894	58,7	630	41,3	220	14,4	630	41,3	0	0,0
Alle Baumarten	2625	100,0	1935	73,7	690	26,3	231	8,8	690	26,3	0	0,0

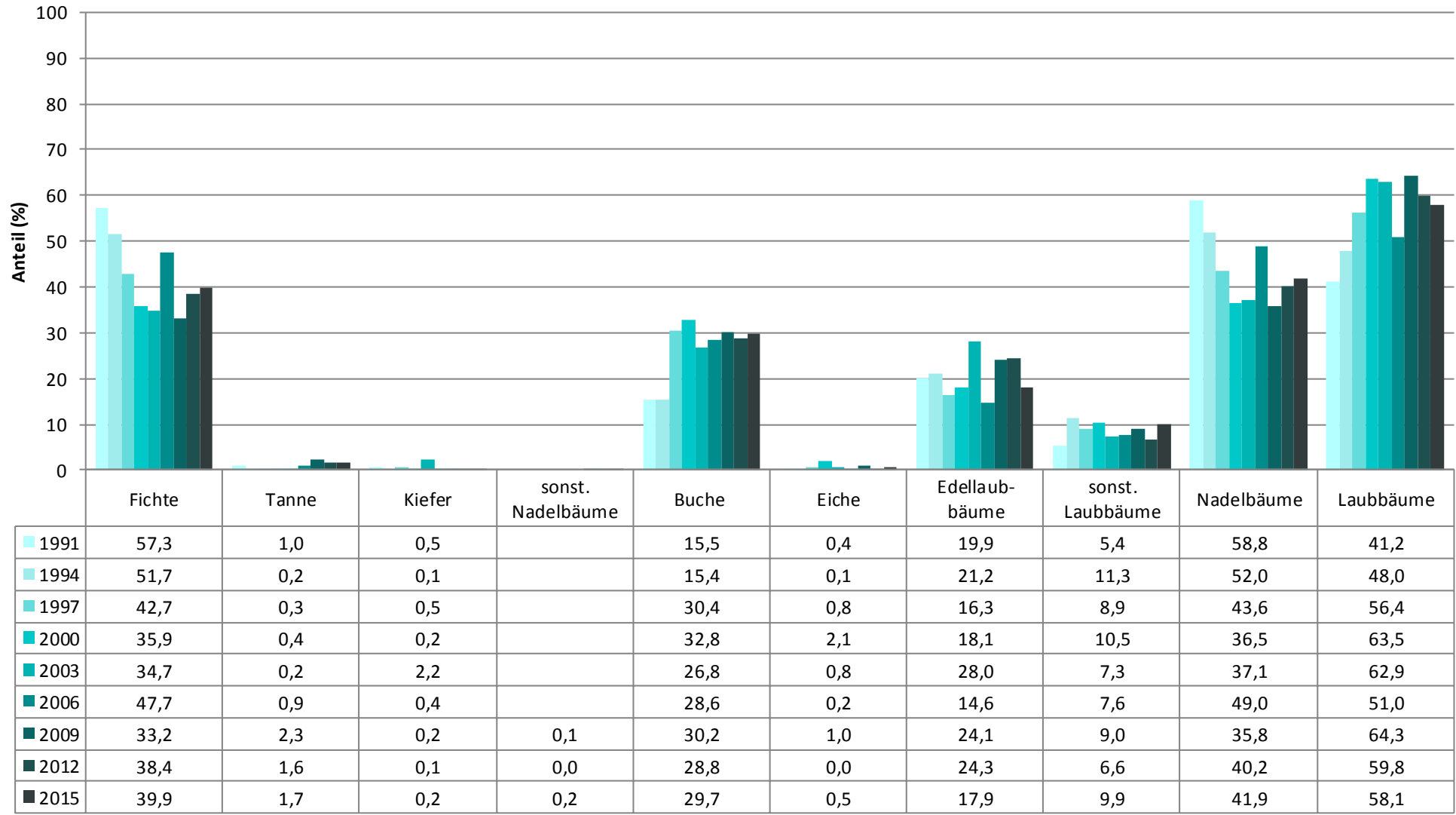
Verjüngungspflanzen kleiner 20 Zentimeter Höhe

Baumartengruppe	Aufgenommene Pflanzen insgesamt		Pflanzen ohne Verbiss im oberen Drittel		Pflanzen mit Verbiss im oberen Drittel	
	Anzahl	Anteil (%)	Anzahl	Anteil (%)	Anzahl	Anteil (%)
Fichte	255	46,9	254	99,6	1	0,4
Tanne	3	0,6	3	100,0	0	0,0
Kiefer	0	0,0				
Sonstige Nadelbäume	0	0,0				
Nadelbäume gesamt	258	47,4	257	99,6	1	0,4
Buche	83	15,3	75	90,4	8	9,6
Eiche	6	1,1	5	83,3	1	16,7
Edellaubbäume	165	30,3	150	90,9	15	9,1
Sonstige Laubbäume	32	5,9	31	96,9	1	3,1
Laubbäume gesamt	286	52,6	261	91,3	25	8,7
Alle Baumarten	544	100,0	518	95,2	26	4,8

Verjüngungspflanzen über Verbisshöhe (Erhebung von Fegeschäden)

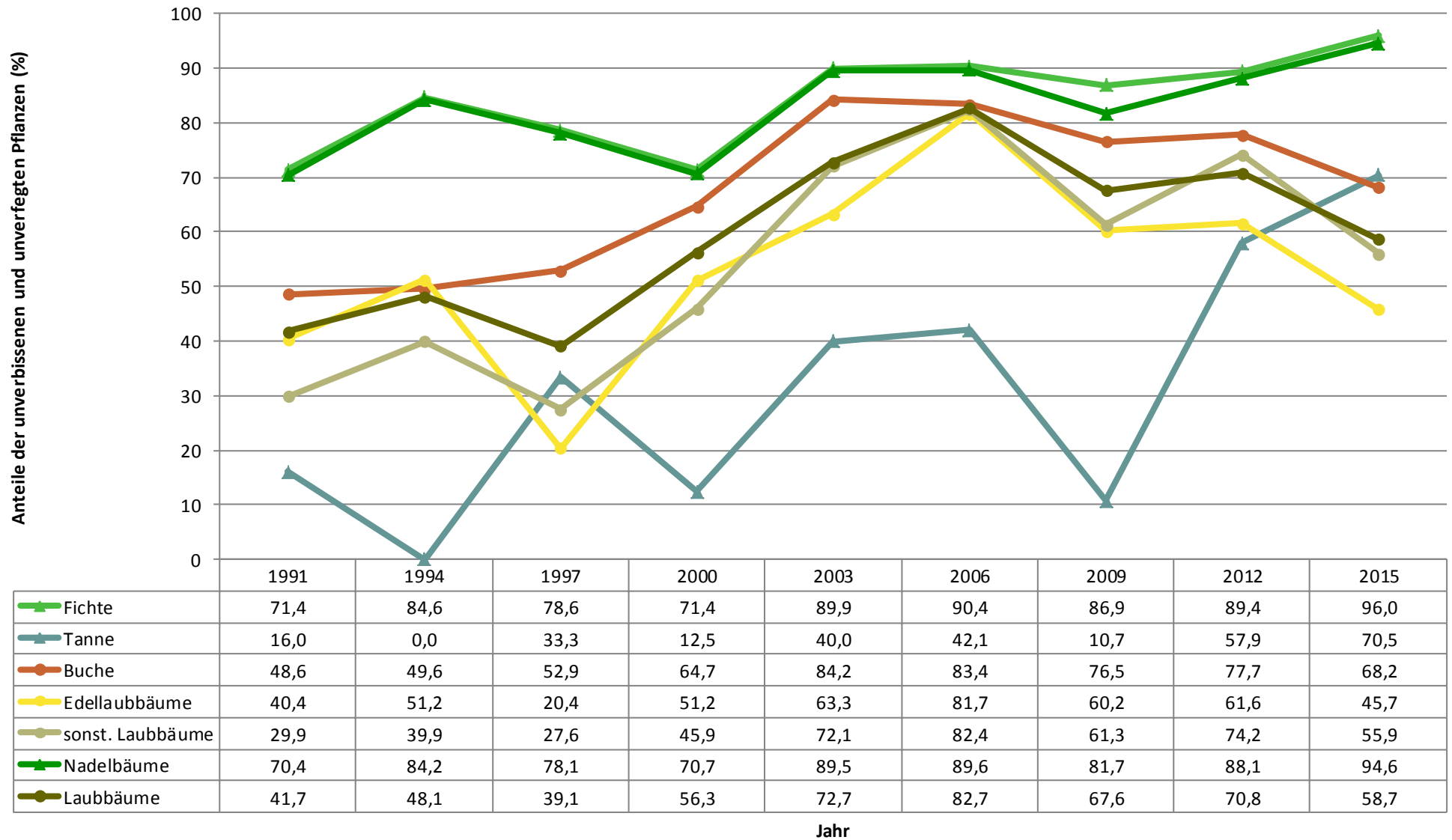
Baumartengruppe	Aufgenommene Pflanzen insgesamt		Pflanzen ohne Fegeschaden		Pflanzen mit Fegeschaden	
	Anzahl	Anteil (%)	Anzahl	Anteil (%)	Anzahl	Anteil (%)
Fichte	23	14,5	23	100,0	0	0,0
Tanne	4	2,5	4	100,0	0	0,0
Kiefer	2	1,3	2	100,0	0	0,0
Sonstige Nadelbäume	0	0,0				
Nadelbäume gesamt	29	18,2	29	100,0	0	0,0
Buche	76	47,8	76	100,0	0	0,0
Eiche	2	1,3	2	100,0	0	0,0
Edellaubbäume	30	18,9	30	100,0	0	0,0
Sonstige Laubbäume	22	13,8	21	95,5	1	4,5
Laubbäume gesamt	130	81,8	129	99,2	1	0,8
Alle Baumarten	159	100,0	158	99,4	1	0,6

**Zeitreihe der Baumartenanteile der Pflanzen ab 20 Zentimeter Höhe bis zur maximalen Verbisshöhe
Hegegemeinschaft Nr. 81 Ammersee**

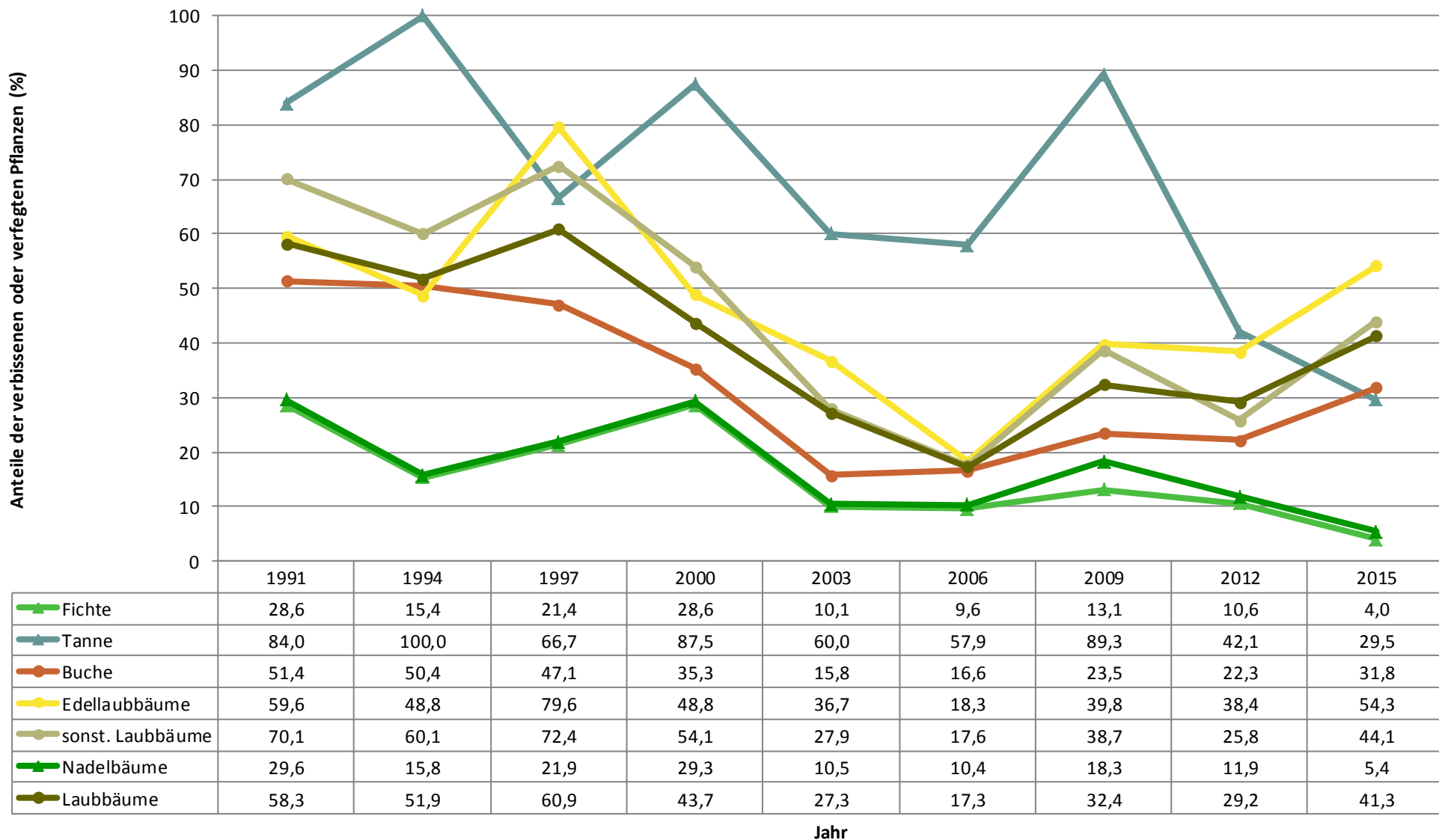


Jahr

**Zeitreihe Pflanzen ab 20 Zentimeter bis zur maximalen Verbisshöhe ohne Verbiss und ohne Fegeschäden
Hegegemeinschaft Nr. 81 Ammersee**



**Zeitreihe Pflanzen ab 20 cm bis zur maximalen Verbisshöhe mit Verbiss und/oder Fegeschäden
Hegegemeinschaft Nr. 81 Ammersee**



**Zeitreihe Pflanzen ab 20 cm bis zur maximalen Verbisshöhe mit Leittriebverbiss
Hegegemeinschaft Nr. 81 Ammersee**

