

Auswertung der Verjüngungsinventur 2015 Hegegemeinschaft Nr. 83 Fuchstal (Landkreis Landsberg a. Lech)

Anzahl der erfassten Verjüngungsflächen: 34, davon ungeschützt: 30, teilweise geschützt: 0, vollständig geschützt: 4

Geschützte Baumartengruppen (Anzahl der vollständig geschützten Flächen, mit Mehrfachnennungen): Fichte (1), Tanne (2), Kiefer (1), Buche (1), Eiche (1), Edellaubholz (2), sonst. Laubholz (1)

Verjüngungspflanzen ab 20 Zentimeter Höhe bis zur maximalen Verbisshöhe

Baumartengruppe	Aufgenommene Pflanzen insgesamt		Pflanzen ohne Verbiss und ohne Fegeschaden		Pflanzen mit Verbiss und/oder Fegeschaden		Pflanzen mit Leittriebverbiss		Pflanzen mit Verbiss im oberen Drittel		Pflanzen mit Fegeschaden	
	Anzahl	Anteil (%)	Anzahl	Anteil (%)	Anzahl	Anteil (%)	Anzahl	Anteil (%)	Anzahl	Anteil (%)	Anzahl	Anteil (%)
Fichte	1307	58,1	1078	82,5	229	17,5	19	1,5	229	17,5	0	0,0
Tanne	0	0,0										
Kiefer	11	0,5	11	100,0	0	0,0	0	0,0	0	0,0	0	0,0
Sonstige Nadelbäume	2	0,1	2	100,0	0	0,0	0	0,0	0	0,0	0	0,0
Nadelbäume gesamt	1320	58,7	1091	82,7	229	17,3	19	1,4	229	17,3	0	0,0
Buche	271	12,0	232	85,6	39	14,4	4	1,5	39	14,4	0	0,0
Eiche	33	1,5	16	48,5	17	51,5	4	12,1	17	51,5	0	0,0
Edellaubbäume	368	16,4	209	56,8	159	43,2	61	16,6	159	43,2	0	0,0
Sonstige Laubbäume	258	11,5	149	57,8	109	42,2	51	19,8	109	42,2	0	0,0
Laubbäume gesamt	930	41,3	606	65,2	324	34,8	120	12,9	324	34,8	0	0,0
Alle Baumarten	2250	100,0	1697	75,4	553	24,6	139	6,2	553	24,6	0	0,0

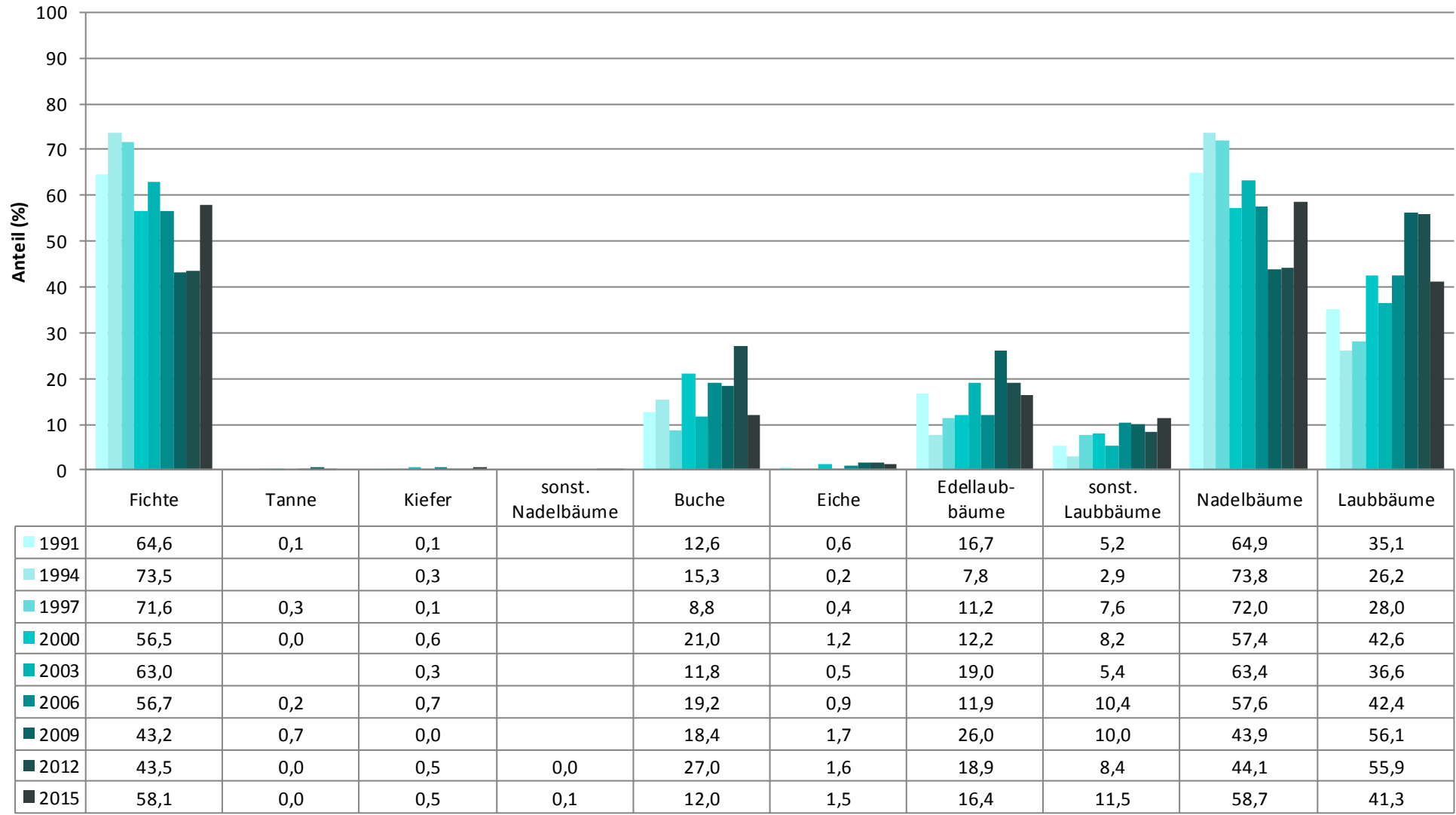
Verjüngungspflanzen kleiner 20 Zentimeter Höhe

Baumartengruppe	Aufgenommene Pflanzen insgesamt		Pflanzen ohne Verbiss im oberen Drittel		Pflanzen mit Verbiss im oberen Drittel	
	Anzahl	Anteil (%)	Anzahl	Anteil (%)	Anzahl	Anteil (%)
Fichte	273	62,8	263	96,3	10	3,7
Tanne	0	0,0				
Kiefer	2	0,5	2	100,0	0	0,0
Sonstige Nadelbäume	0	0,0				
Nadelbäume gesamt	275	63,2	265	96,4	10	3,6
Buche	35	8,0	31	88,6	4	11,4
Eiche	7	1,6	3	42,9	4	57,1
Edellaubbäume	96	22,1	86	89,6	10	10,4
Sonstige Laubbäume	22	5,1	17	77,3	5	22,7
Laubbäume gesamt	160	36,8	137	85,6	23	14,4
Alle Baumarten	435	100,0	402	92,4	33	7,6

Verjüngungspflanzen über Verbisshöhe (Erhebung von Fegeschäden)

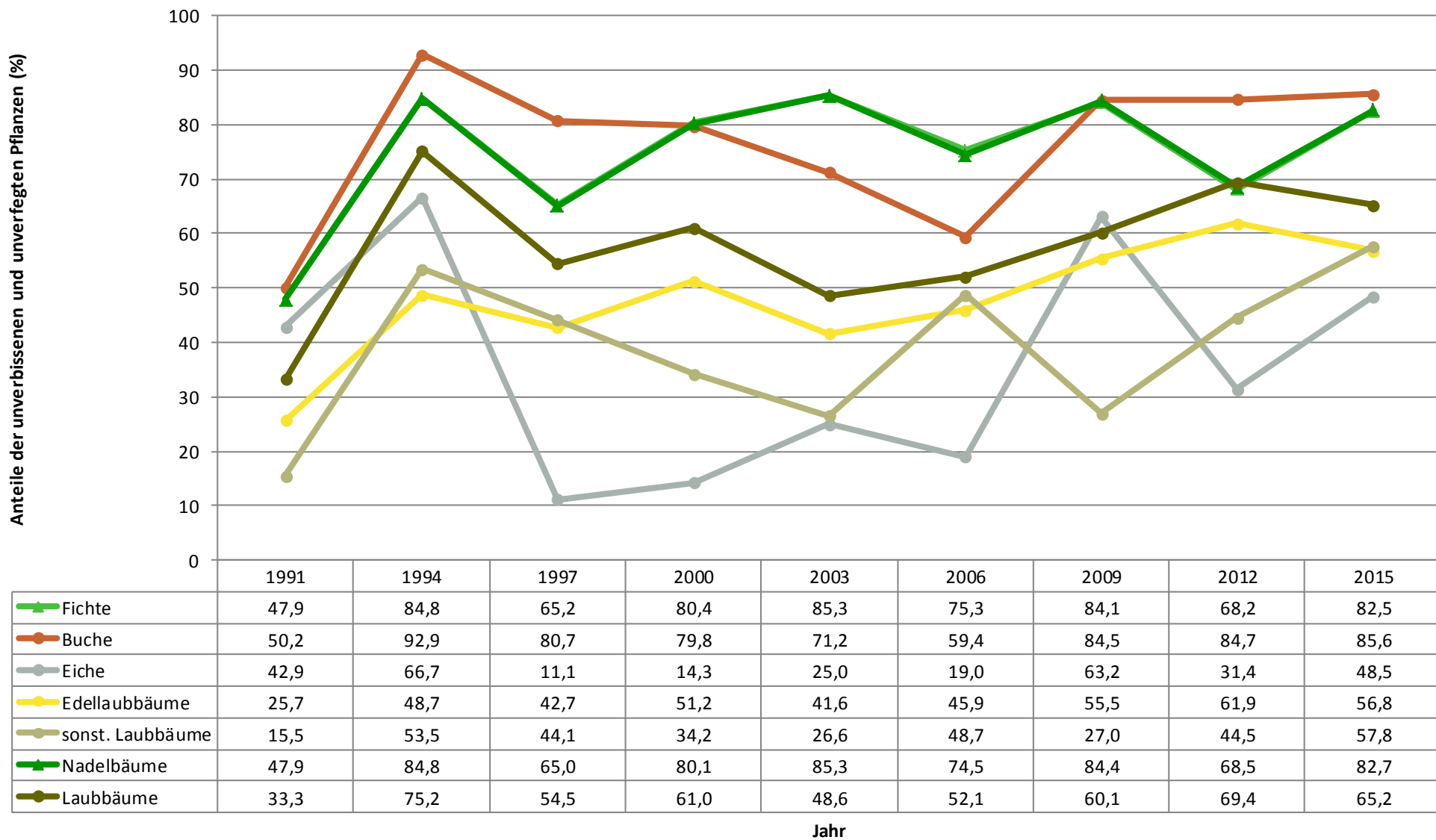
Baumartengruppe	Aufgenommene Pflanzen insgesamt		Pflanzen ohne Fegeschaden		Pflanzen mit Fegeschaden	
	Anzahl	Anteil (%)	Anzahl	Anteil (%)	Anzahl	Anteil (%)
Fichte	17	17,9	17	100,0	0	0,0
Tanne	0	0,0				
Kiefer	0	0,0				
Sonstige Nadelbäume	0	0,0				
Nadelbäume gesamt	17	17,9	17	100,0	0	0,0
Buche	26	27,4	26	100,0	0	0,0
Eiche	3	3,2	2	66,7	1	33,3
Edellaubbäume	13	13,7	13	100,0	0	0,0
Sonstige Laubbäume	36	37,9	33	91,7	3	8,3
Laubbäume gesamt	78	82,1	74	94,9	4	5,1
Alle Baumarten	95	100,0	91	95,8	4	4,2

**Zeitreihe der Baumartenanteile der Pflanzen ab 20 Zentimeter Höhe bis zur maximalen Verbisshöhe
Hegegemeinschaft Nr. 83 Fuchstal**

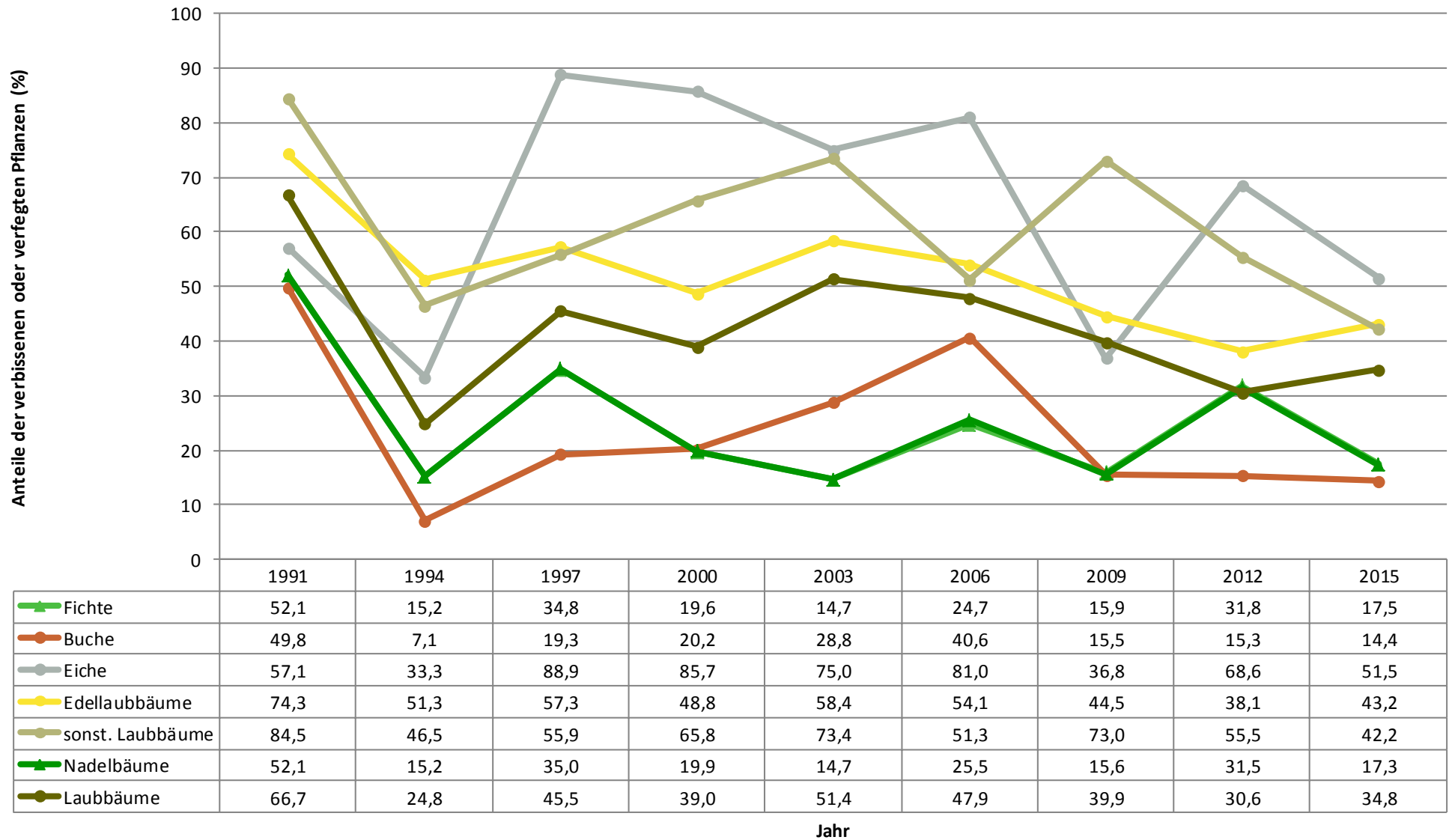


Jahr

**Zeitreihe Pflanzen ab 20 Zentimeter bis zur maximalen Verbisshöhe ohne Verbiss und ohne Fegeschäden
Hegegemeinschaft Nr. 83 Fuchstal**



**Zeitreihe Pflanzen ab 20 cm bis zur maximalen Verbisshöhe mit Verbiss und/oder Fegeschäden
Hegegemeinschaft Nr. 83 Fuchstal**



**Zeitreihe Pflanzen ab 20 cm bis zur maximalen Verbisshöhe mit Leittriebverbiss
Hegegemeinschaft Nr. 83 Fuchstal**

