

Auswertung der Verjüngungsinventur 2015 Hegegemeinschaft Nr. 80 Windach (Landkreis Landsberg a. Lech)

Anzahl der erfassten Verjüngungsflächen: 33, davon ungeschützt: 30, teilweise geschützt: 1, vollständig geschützt: 2

Geschützte Baumartengruppen (Anzahl der vollständig geschützten Flächen, mit Mehrfachnennungen): Tanne (2), Buche (1), Eiche (1)

Verjüngungspflanzen ab 20 Zentimeter Höhe bis zur maximalen Verbisshöhe

Baumartengruppe	Aufgenommene Pflanzen insgesamt		Pflanzen ohne Verbiss und ohne Fegeschaden		Pflanzen mit Verbiss und/oder Fegeschaden		Pflanzen mit Leittriebverbiss		Pflanzen mit Verbiss im oberen Drittel		Pflanzen mit Fegeschaden	
	Anzahl	Anteil (%)	Anzahl	Anteil (%)	Anzahl	Anteil (%)	Anzahl	Anteil (%)	Anzahl	Anteil (%)	Anzahl	Anteil (%)
Fichte	1126	48,4	1038	92,2	88	7,8	21	1,9	88	7,8	0	0,0
Tanne	50	2,2	29	58,0	21	42,0	16	32,0	21	42,0	0	0,0
Kiefer	2	0,1	2	100,0	0	0,0	0	0,0	0	0,0	0	0,0
Sonstige Nadelbäume	2	0,1	1	50,0	1	50,0	1	50,0	1	50,0	0	0,0
Nadelbäume gesamt	1180	50,8	1070	90,7	110	9,3	38	3,2	110	9,3	0	0,0
Buche	551	23,7	477	86,6	74	13,4	16	2,9	74	13,4	0	0,0
Eiche	10	0,4	3	30,0	7	70,0	4	40,0	7	70,0	0	0,0
Edellaubbäume	459	19,7	313	68,2	146	31,8	49	10,7	145	31,6	1	0,2
Sonstige Laubbäume	125	5,4	71	56,8	54	43,2	30	24,0	54	43,2	0	0,0
Laubbäume gesamt	1145	49,2	864	75,5	281	24,5	99	8,6	280	24,5	1	0,1
Alle Baumarten	2325	100,0	1934	83,2	391	16,8	137	5,9	390	16,8	1	0,0

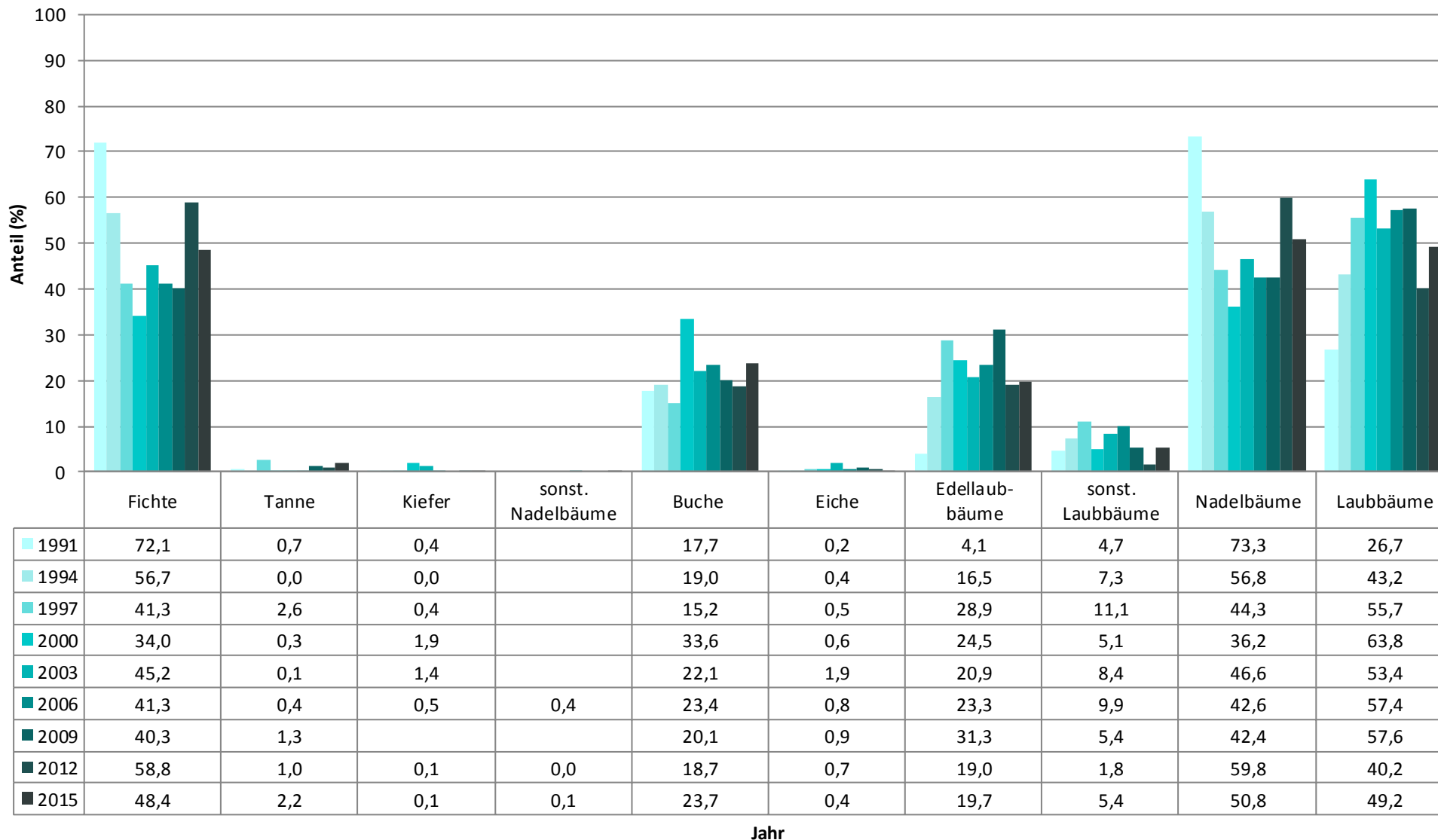
Verjüngungspflanzen kleiner 20 Zentimeter Höhe

Baumartengruppe	Aufgenommene Pflanzen insgesamt		Pflanzen ohne Verbiss im oberen Drittel		Pflanzen mit Verbiss im oberen Drittel	
	Anzahl	Anteil (%)	Anzahl	Anteil (%)	Anzahl	Anteil (%)
Fichte	225	57,7	211	93,8	14	6,2
Tanne	4	1,0	4	100,0	0	0,0
Kiefer	0	0,0				
Sonstige Nadelbäume	0	0,0				
Nadelbäume gesamt	229	58,7	215	93,9	14	6,1
Buche	40	10,3	30	75,0	10	25,0
Eiche	4	1,0	4	100,0	0	0,0
Edellaubbäume	103	26,4	92	89,3	11	10,7
Sonstige Laubbäume	14	3,6	13	92,9	1	7,1
Laubbäume gesamt	161	41,3	139	86,3	22	13,7
Alle Baumarten	390	100,0	354	90,8	36	9,2

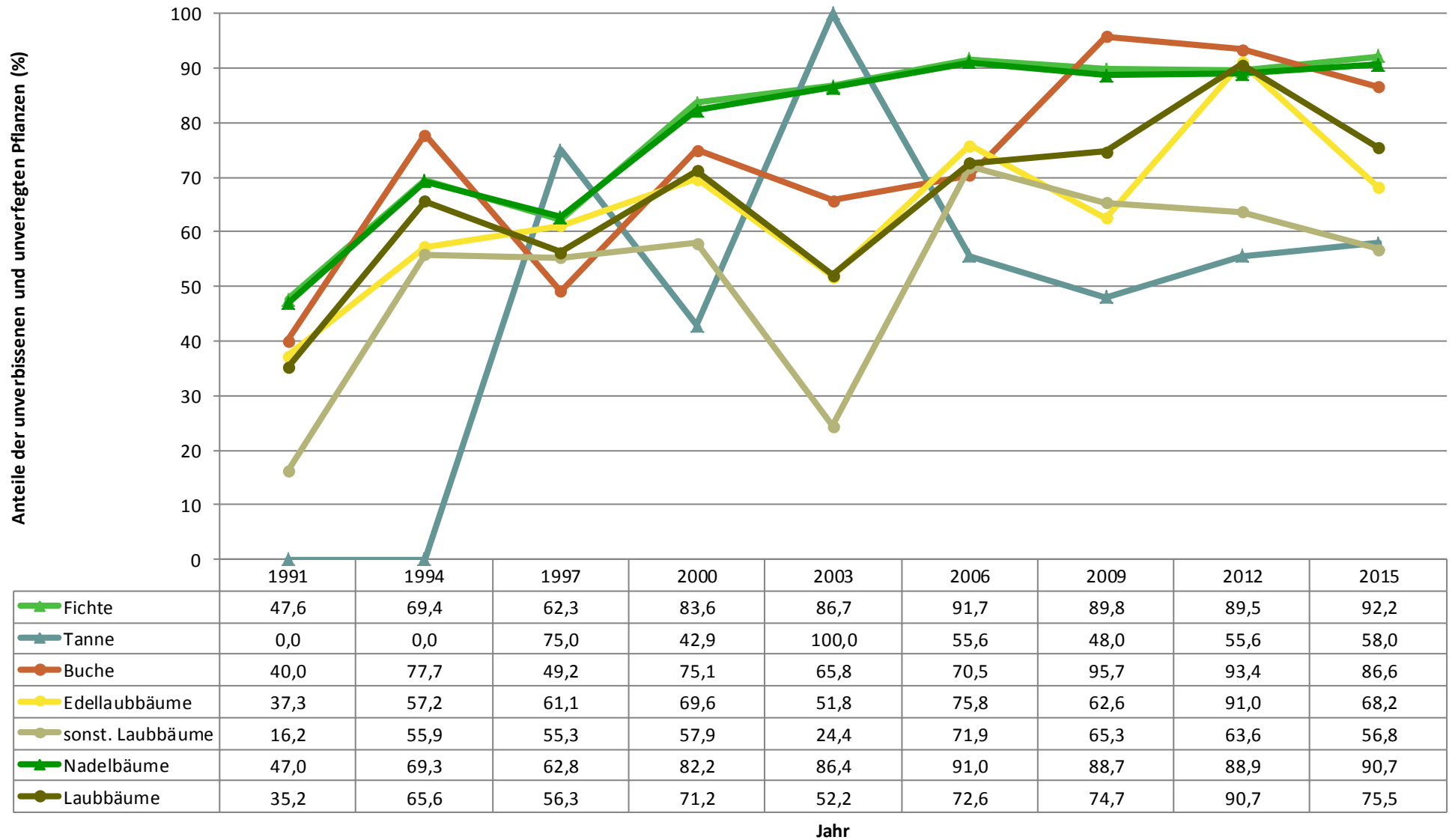
Verjüngungspflanzen über Verbisshöhe (Erhebung von Fegeschäden)

Baumartengruppe	Aufgenommene Pflanzen insgesamt		Pflanzen ohne Fegeschaden		Pflanzen mit Fegeschaden	
	Anzahl	Anteil (%)	Anzahl	Anteil (%)	Anzahl	Anteil (%)
Fichte	12	5,4	12	100,0	0	0,0
Tanne	0	0,0				
Kiefer	0	0,0				
Sonstige Nadelbäume	0	0,0				
Nadelbäume gesamt	12	5,4	12	100,0	0	0,0
Buche	97	43,7	97	100,0	0	0,0
Eiche	2	0,9	1	50,0	1	50,0
Edellaubbäume	82	36,9	77	93,9	5	6,1
Sonstige Laubbäume	29	13,1	25	86,2	4	13,8
Laubbäume gesamt	210	94,6	200	95,2	10	4,8
Alle Baumarten	222	100,0	212	95,5	10	4,5

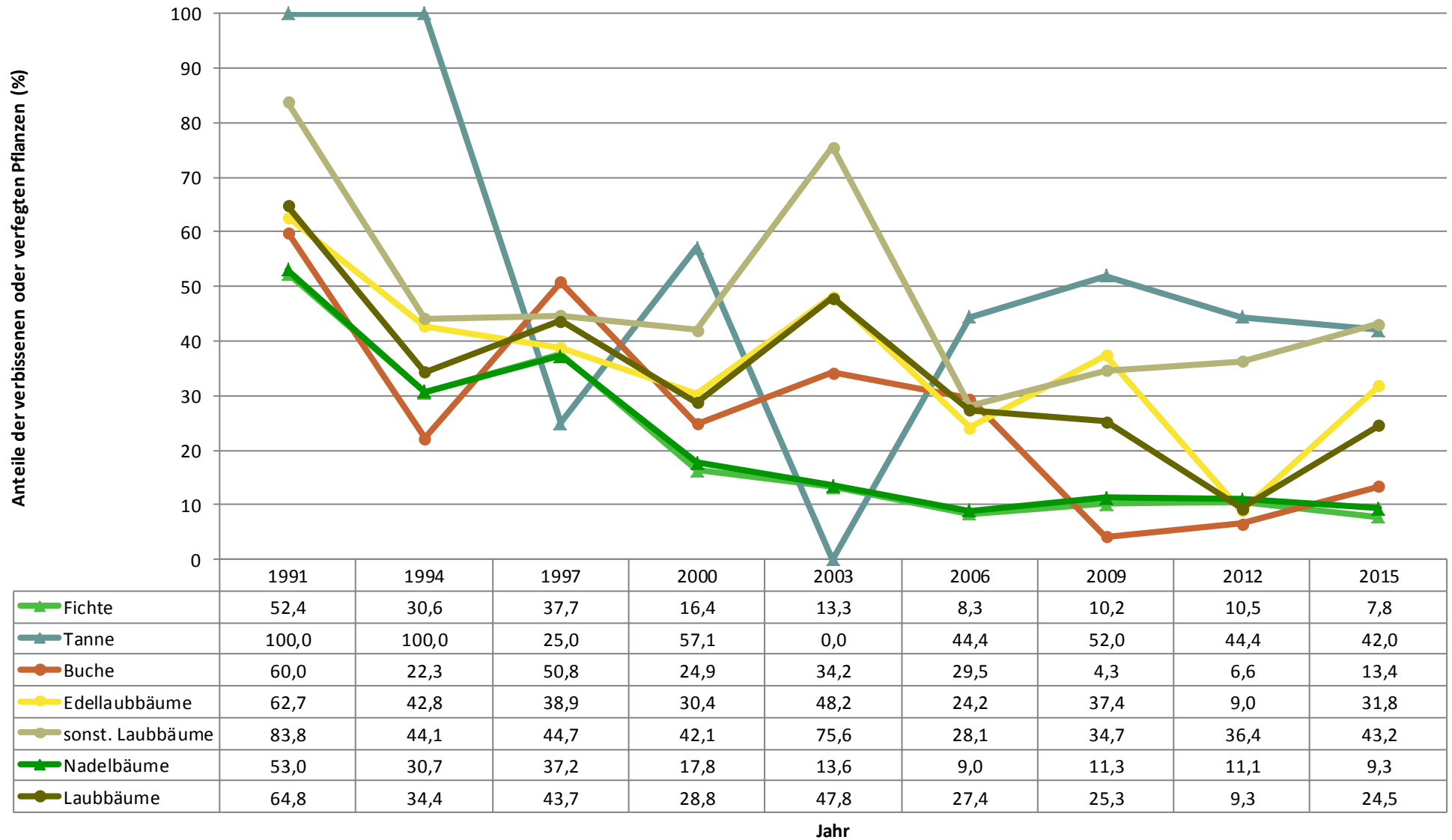
**Zeitreihe der Baumartenanteile der Pflanzen ab 20 Zentimeter Höhe bis zur maximalen Verbisshöhe
Hegegemeinschaft Nr. 80 Windach**



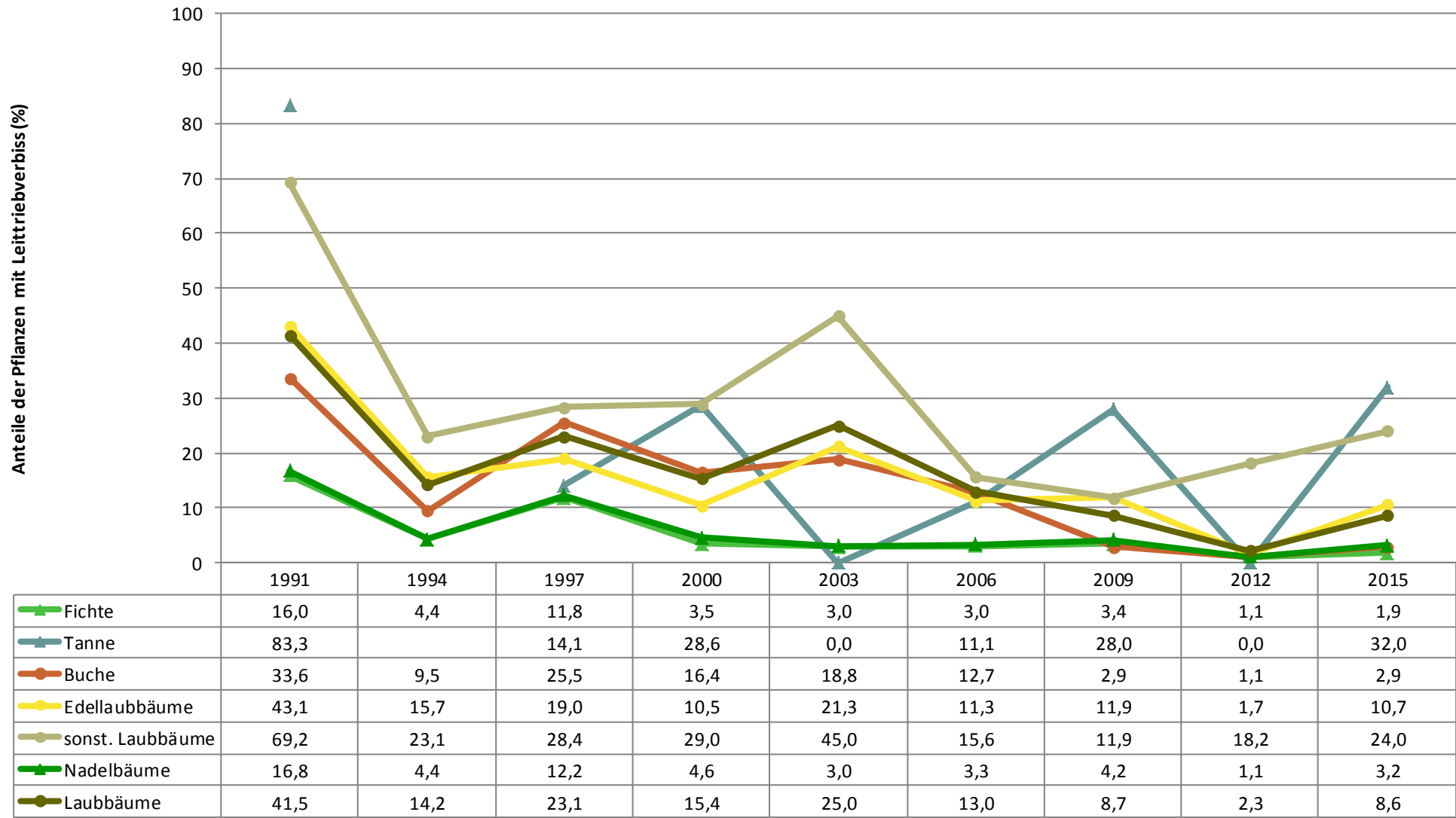
**Zeitreihe Pflanzen ab 20 Zentimeter bis zur maximalen Verbisshöhe ohne Verbiss und ohne Fegeschäden
Hegegemeinschaft Nr. 80 Windach**



**Zeitreihe Pflanzen ab 20 cm bis zur maximalen Verbisshöhe mit Verbiss und/oder Fegeschäden
Hegegemeinschaft Nr. 80 Windach**



**Zeitreihe Pflanzen ab 20 cm bis zur maximalen Verbisshöhe mit Leittriebverbiss
Hegegemeinschaft Nr. 80 Windach**



Jahr